

RELATÓRIO GERENCIAL

AVALIAÇÃO DE DESEMPENHO DOCENTE GRADUAÇÃO PRESENCIAL

2º Semestre – 2019



COMISSÃO PRÓPRIA DE AVALIAÇÃO

**CENTRO UNIVERSITÁRIO INTERNACIONAL – UNINTER
COMISSÃO PRÓPRIA DE AVALIAÇÃO – CPA**

**RELATÓRIO GERENCIAL DA AVALIAÇÃO DE DESEMPENHO DOCENTE
MODALIDADE PRESENCIAL
2º SEMESTRE**

CURITIBA

2019



Disponível na pasta de rede X:\ CPA\ 2019\ 2019-06-15 Avaliação de Desempenho Docente - 1º Sem - PSC

Comissão de Representantes

PRESIDENTE

Prof. Me. Hélio Rubens Godoy Lechinewski

CORPO DOCENTE

Prof^a. Me. Elaine Cristina Hobmeir

Prof. Me. Elizeu Barroso Alves

Prof. Me. Fernando Eduardo Kerschbaumer

CORPO TÉCNICO-ADMINISTRATIVO

Patrícia Aparecida Osti Salvador

Marli de Azevedo

Cleia do Rocio Cardoso

CORPO DISCENTE

Edlin Armstrong Ribeiro

Lucas Borges de Souza

Felipe Ferreira Alves

Mathaus Oracz Santos Leal

COMUNIDADE EXTERNA

Ronaldo Kléber da Fonseca (Sociedade Civil Organizada)

Tabatha Castro Alves Gonçalves (Egressos)

Viviane Andreia Sgarioni Cassemiro (Egressos)

Núcleo Técnico

Prof. Esp. Silvio Persona Filho

Prof. Esp. Margarete Klamas Marzani

Fagner Tito Ferreira de Deus

Lucas Leonardo Monney Fagundes dos Reis

Ricardo Martins de Oliveira

Centro Universitário Internacional – UNINTER

Comissão Própria de Avaliação

www.grupouninter.com.br/cpa

cpa@uninter.com

Rua do Rosário, 147 – Curitiba – Paraná

CEP. 80 020 110

Fone: 41 – 2102-3300



SUMÁRIO

1. APRESENTAÇÃO	5
2. RESULTADOS DA PESQUISA	7
3.1 Desempenho Docente por Quesito.....	7
3. COMPARATIVOS DOS RESULTADOS POR ESCOLA	8
4. RESULTADOS POR CURSO	9
4.1 Desempenho Docente por Curso e Quesito.....	10
APÊNDICE 1 INSTRUMENTO DE COLETA DE DADOS	12
APÊNDICE 2 CARTAZ DE DIVULGAÇÃO DOS RESULTADOS	15



1. APRESENTAÇÃO

PÚBLICO-ALVO: corpo discente dos cursos de graduação da modalidade presencial, na organização curricular semestral.

PERÍODO DE APLICAÇÃO: 15 de novembro a 01 de dezembro de 2019.

REPRESENTATIVIDADE: dos 1.122 alunos ativos e vinculados às disciplinas regulares no Univirtus, no período de aplicação da pesquisa, 539 deles responderam ao questionário, representando 48% desse segmento da comunidade acadêmica.

REPRESENTATIVIDADE POR CURSO

CURSO	Alunos Ativos	Respondentes	Representatividade
Bacharelado em Ciência Política	18	3	16,7%
Bacharelado em Direito	798	386	48,4%
Bacharelado em Engenharia da Computação	151	85	56,3%
Bacharelado em Engenharia da Produção	62	30	48,4%
Bacharelado em Engenharia Elétrica	15	10	66,7%
Bacharelado em Relações Internacionais	56	14	25,0%
Tecnologia em Análise e Desenvolvimento de Sistemas	22	11	50,0%
Total	1.122	539	48,0%

METODOLOGIA DE COLETA DE DADOS: aplicação de questionário eletrônico por meio do sistema AVA Univirtus. O instrumento foi composto de 10 questões, primeiramente um bloco de 09 perguntas objetivas, e uma pergunta qualitativa ao final. As questões iniciais avaliaram diferentes aspectos da atividade docente em sala de aula, e outros encaminhamentos pertinentes às disciplinas dos professores. Todas essas 09 questões apresentaram uma escala de resposta variando entre 01 e 10, na qual os alunos poderiam escolher apenas uma opção:



Péssimo		Ruim		Regular		Bom		Excelente	
1	2	3	4	5	6	7	8	9	10

A escala foi utilizada para calcular, por meio de média ponderada, o indicador de satisfação de cada quesito, e também, o indicador geral do corpo docente dos cursos e da IES. A questão aberta ao final do questionário, foi apresentada aos discentes para que eles pudessem realizar seus comentários sobre os diferentes temas abordados no processo avaliativo, ou qualquer outro assunto que considerassem pertinente sobre a atividade docente.

Para a análise dos indicadores de satisfação a CPA adota os seguintes parâmetros:

- **Insatisfatório (fragilidade):** indicador de satisfação de 1 a 7,0 pontos.
- **Parcialmente Satisfatório:** indicador de satisfação de 7,1 a 8,0 pontos.
- **Satisfatório (potencialidade):** indicador de satisfação de 8,1 a 10 pontos.

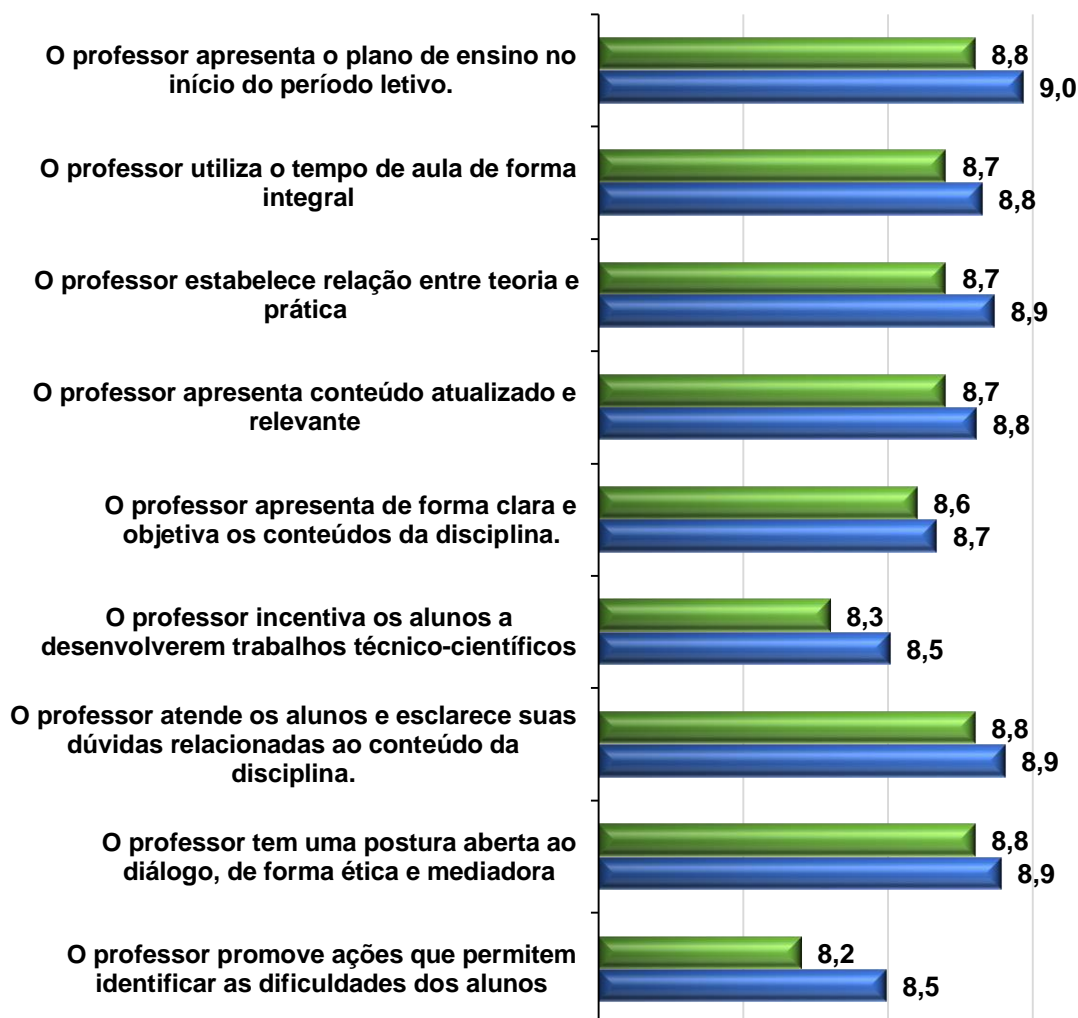


2. RESULTADOS DA PESQUISA

3.1 Desempenho Docente por Quesito

Geral da IES	
1º Semestre 2019	8,6
2º Semestre 2019	8,8

■ 1º Sem. 2019 ■ 2º Sem. 2019





3. COMPARATIVOS DOS RESULTADOS POR ESCOLA

ESP	Escola Superior Politécnica
ESGPJP	Escola Superior de Gestão Pública, Jurídica e Política

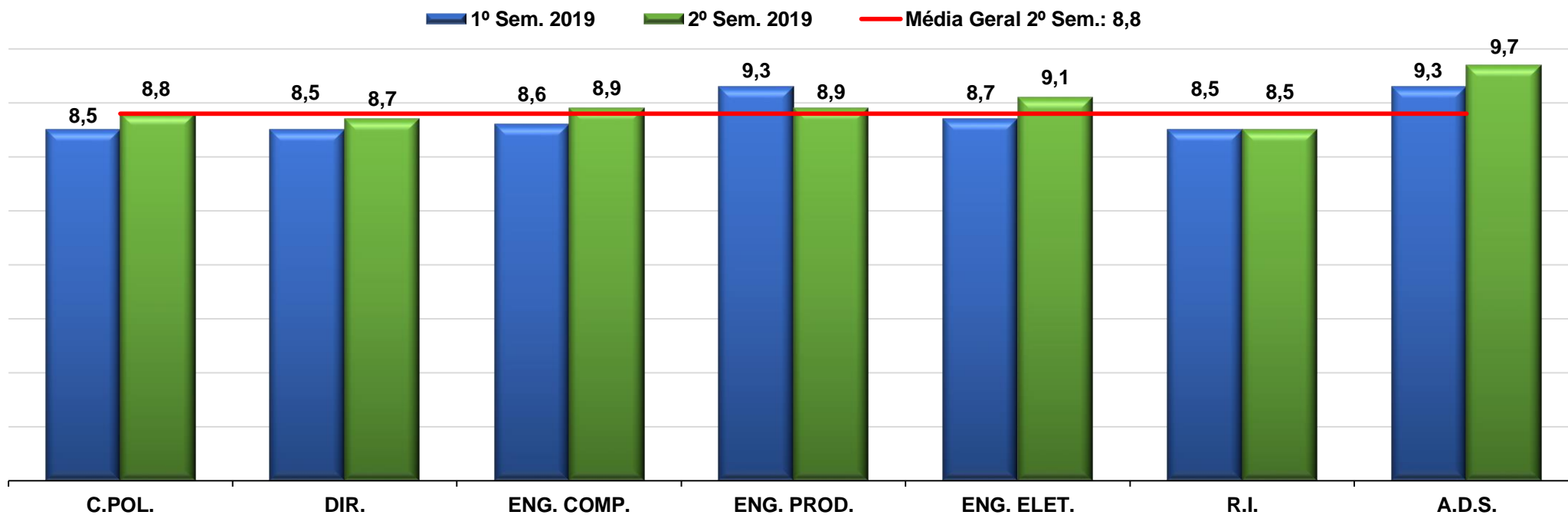
QUESITO	ESGPJP		ESP	
	1º Sem.	2º Sem.	1º Sem.	2º Sem.
O professor apresenta o plano de ensino (conteúdos, atividades e avaliações) no início do período letivo.	8,7	8,9	9,0	9,2
O professor utiliza o tempo de aula de forma integral, permitindo atingir os objetivos e o conteúdo da disciplina.	8,5	8,7	9,0	9,1
O professor estabelece relação entre teoria e prática, por meio de exemplos, exercícios e questões exploratórias do cotidiano da área profissional.	8,6	8,8	8,9	9,0
O professor apresenta conteúdo atualizado e relevante, ampliando as fontes de pesquisa para além da bibliografia proposta.	8,6	8,8	8,8	8,9
O professor apresenta de forma clara e objetiva os conteúdos da disciplina.	8,4	8,6	8,8	8,8
O professor incentiva os alunos a desenvolverem trabalhos técnico-científicos (por exemplo: artigos, projetos, estudos de caso, entre outros?)	8,0	8,4	8,7	8,8
O professor atende os alunos e esclarece suas dúvidas relacionadas ao conteúdo da disciplina.	8,7	8,9	9,1	9,1
O professor tem uma postura aberta ao diálogo, de forma ética e mediadora, na sua relação com a turma.	8,6	8,8	9,1	9,1
O professor promove ações que permitem identificar as dificuldades dos alunos, e se necessário, redefine sua prática docente.	8,0	8,4	8,7	8,8
Média	8,5	8,7	8,9	9,0



4. RESULTADOS POR CURSO

Legenda:

Ciência Política: C.POL.	Engenharia de Produção: ENG. PROD.
Direito: DIR.	Engenharia Elétrica: ENG. ELET.
Engenharia da Computação: ENG. COMP.	Análise e Desenvolvimento de Sistemas: A.D.S.
Relações Internacionais: R.I.	





4.1 Desempenho Docente por Curso e Quesito

QUESITO	C.POL		DIR.		ENG. COMP.		ENG. PROD.	
	1º Sem.	2º Sem.	1º Sem.	2º Sem.	1º Sem.	2º Sem.	1º Sem.	2º Sem.
O professor apresenta o plano de ensino (conteúdos, atividades e avaliações) no início do período letivo.	8,2	8,3	8,7	8,9	8,8	9,2	9,4	9,3
O professor utiliza o tempo de aula de forma integral, permitindo atingir os objetivos e o conteúdo da disciplina.	8,5	8,6	8,5	8,7	8,7	9,0	9,4	9,1
O professor estabelece relação entre teoria e prática, por meio de exemplos, exercícios e questões exploratórias do cotidiano da área profissional.	8,5	9,2	8,6	8,8	8,6	8,9	9,4	9,0
O professor apresenta conteúdo atualizado e relevante, ampliando as fontes de pesquisa para além da bibliografia proposta.	9,0	9,2	8,6	8,8	8,5	8,8	9,1	8,9
O professor apresenta de forma clara e objetiva os conteúdos da disciplina.	7,9	8,7	8,4	8,6	8,5	8,7	9,3	8,7
O professor incentiva os alunos a desenvolverem trabalhos técnico-científicos (por exemplo: artigos, projetos, estudos de caso, entre outros?).	8,3	8,6	8,0	8,4	8,3	8,8	9,2	8,5
O professor atende os alunos e esclarece suas dúvidas relacionadas ao conteúdo da disciplina.	8,7	8,8	8,7	8,8	8,9	9,0	9,4	8,9
O professor tem uma postura aberta ao diálogo, de forma ética e mediadora, na sua relação com a turma.	9,0	9,1	8,6	8,8	8,9	9,1	9,5	8,8
O professor promove ações que permitem identificar as dificuldades dos alunos, e se necessário, redefine sua prática docente.	8,2	8,7	8,0	8,4	8,3	8,7	9,3	8,6
MÉDIA DO CURSO	8,5	8,8	8,5	8,7	8,6	8,9	9,3	8,9
TOTAL DE ALUNOS QUE AVALIARAM	6	3	242	386	87	85	37	30



QUESITO	ENG. ELET.		R.I.		A.D.S.	
	1º Sem.	2º Sem.	1º Sem.	2º Sem.	1º Sem.	2º Sem.
O professor apresenta o plano de ensino (conteúdos, atividades e avaliações) no início do período letivo.	8,8	9,2	8,6	8,5	9,3	9,8
O professor utiliza o tempo de aula de forma integral, permitindo atingir os objetivos e o conteúdo da disciplina.	8,8	9,3	8,4	8,6	9,4	9,8
O professor estabelece relação entre teoria e prática, por meio de exemplos, exercícios e questões exploratórias do cotidiano da área profissional.	8,7	9,2	8,7	8,8	9,2	9,8
O professor apresenta conteúdo atualizado e relevante, ampliando as fontes de pesquisa para além da bibliografia proposta.	8,7	9,2	8,4	8,8	9,3	9,8
O professor apresenta de forma clara e objetiva os conteúdos da disciplina.	8,7	9,0	8,7	8,4	9,3	9,6
O professor incentiva os alunos a desenvolverem trabalhos técnico-científicos (por exemplo: artigos, projetos, estudos de caso, entre outros?).	8,6	8,8	7,7	7,8	9,3	9,5
O professor atende os alunos e esclarece suas dúvidas relacionadas ao conteúdo da disciplina.	8,9	9,3	8,9	9,0	9,5	9,6
O professor tem uma postura aberta ao diálogo, de forma ética e mediadora, na sua relação com a turma.	9,0	9,4	8,8	8,9	9,4	9,6
O professor promove ações que permitem identificar as dificuldades dos alunos, e se necessário, redefine sua prática docente.	8,6	9,0	7,9	7,6	9,1	9,7
MÉDIA DO CURSO	8,7	9,1	8,5	8,5	9,3	9,7
TOTAL DE ALUNOS QUE AVALIARAM	29	10	23	14	23	11



APÊNDICE 1

INSTRUMENTO DE COLETA DE DADOS



Prezado(a) Aluno(a),

Esta avaliação é bem rápida, ela é composta por apenas 09 questões referente aos professores que deram aulas para você e sua turma nesse semestre. Faça uma leitura atenta dos quesitos e uma boa reflexão sobre os mesmos, para emitir uma opinião equilibrada e condizente com a realidade vivenciada em sala de aula.

Os resultados da avaliação do semestre anterior, estão disponíveis no site da CPA, caso queira verificar, acesse: <https://www.uninter.com/cpa/resultado/avaliacao-de-desempenho-docente-1o-semester-2/>

Agradecemos sua participação!

CONSIDERANDO A ESCALA ABAIXO AVALIE OS QUESITOS DESCRITOS A SEGUIR:

Péssimo		Ruim		Regular		Bom		Excelente	
1	2	3	4	5	6	7	8	9	10

CORPO DOCENTE	Docente ... Conceito (1 a 10)
O professor apresenta o plano de ensino (conteúdos, atividades e avaliações) no início do período letivo.	
O professor utiliza o tempo de aula de forma integral, permitindo atingir os objetivos e o conteúdo da disciplina.	
O professor estabelece relação entre teoria e prática, por meio de exemplos, exercícios e questões exploratórias do cotidiano da área profissional.	
O professor apresenta conteúdo atualizado e relevante, ampliando as fontes de pesquisa para além da bibliografia proposta.	
O professor apresenta de forma clara e objetiva os conteúdos da disciplina.	
O professor incentiva os alunos a desenvolverem trabalhos técnico-científicos (por exemplo: artigos, projetos, estudos de caso, entre outros?)	
O professor atende os alunos e esclarece suas dúvidas relacionadas ao conteúdo da disciplina.	
O professor tem uma postura aberta ao diálogo, de forma ética e mediadora, na sua relação com a turma.	
O professor promove ações que permitem identificar as dificuldades dos alunos, e se necessário, redefine sua prática docente.	



Utilize esse espaço caso queira fazer algum comentário a respeito dos temas avaliados acima:



APÊNDICE 2

CARTAZ DE DIVULGAÇÃO DOS RESULTADOS

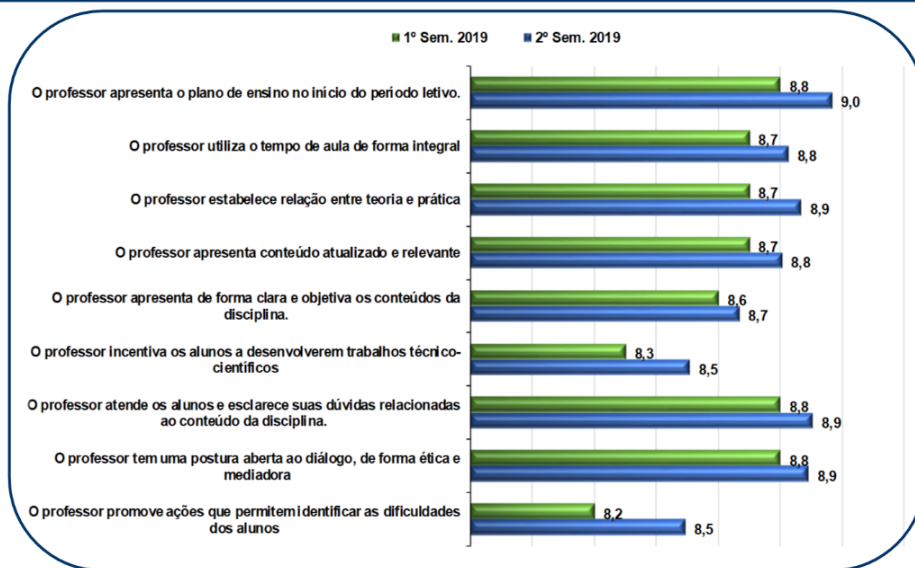


CPA
COMISSÃO PRÓPRIA
DE AVALIAÇÃO

CENTRO UNIVERSITÁRIO INTERNACIONAL – UNINTER
Cursos de Graduação - Modalidade Presencial
Informativo da CPA nº 21/2019

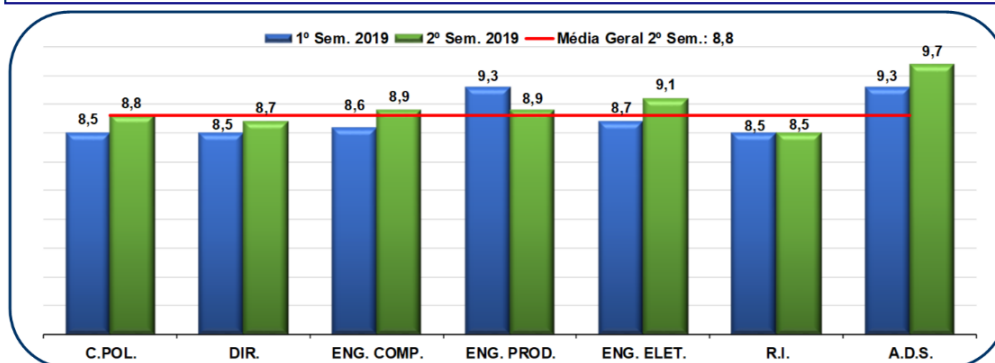
Avaliação de Desempenho do Corpo Docente - 2º Semestre de 2019

Indicador de Satisfação Geral do Corpo Docente



Desempenho Docente por Curso

Ciência Política: C.POL.	Engenharia de Produção: ENG. PROD.
Direito: DIR.	Engenharia Elétrica: ENG. ELET.
Engenharia da Computação: ENG. COMP.	Relações Internacionais: R.I.
Análise e Desenvolvimento de Sistemas: A.D.S.	



DADOS METODOLÓGICOS

Público-Alvo: corpo discente dos cursos de graduação presencial (semestral).

Período de Aplicação: 15/11 a 01/12 de 2019.

Participação*: dos 1.122 alunos ativos, 539 deles participaram da avaliação.

Representatividade: 48,0% do público-alvo.

Metodologia: aplicação de questionário eletrônico por meio do sistema AVA Univirtus. O instrumento foi composto de 10 questões, primeiramente um bloco composto por 09 perguntas, e uma pergunta qualitativa ao final. As questões iniciais avaliaram diferentes aspectos da atividade docente em sala de aula, e outros encaminhamentos pertinentes às disciplinas dos professores.

MAIS INFORMAÇÕES, ACESSE NOSSO SITE: www.uninter.com/cpa

